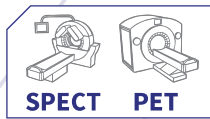




MEDICLIC

GAMME DE PROTÈGE-SERINGUES EN TUNGSTÈNE POUR RADIOPHARMACEUTIQUES

TOUTES ÉNERGIES



Favorisant la réduction d'exposition et la **manipulation ultra rapide**, le protège-seringue en tungstène Mediclic est conçu pour réduire l'irradiation des extrémités des utilisateurs lors des préparations et des injections manuelles de médicaments radiopharmaceutiques. Les deux blindages proposés, de 2 et 5 mm de tungstène, garantissent la **radio-protection** et la **compatibilité** avec tous les isotopes manipulés en médecine nucléaire, qu'il s'agisse des activités SPECT ou PET en basse, moyenne et haute énergie comme par exemple le ^{99m}Tc , ^{111}In , ^{123}I , ^{177}Lu , ^{201}Tl , ^{131}I , ^{18}F , ^{68}Ga ...

La conception innovante et profilée du protège-seringue Mediclic offre une prise en main aisée et facilite la **précision** du geste de l'opérateur lors de l'administration intraveineuse en direct du radiopharmaceutique.

Le raccordement à un cathéter ou autre voie veineuse périphérique est également réalisable dans des conditions d'asepsie et de sécurité parfaitement adaptées.

Le **système « clic »** permet tous les positionnements, l'insertion ainsi que le retrait simple et ultra rapide de la seringue.



Le large choix de références permet d'avoir une gamme complète adaptée à un grand nombre de modèles de seringues jetables que vous pourrez utiliser dans un service de médecine nucléaire.

Sécurité et fiabilité sont au rendez-vous grâce à la large fenêtre de vision en verre au plomb de haute densité avec effet loupe, qui permet un confort visuel à la fois pour la surveillance du volume de radiophar-

maceutique lors de son administration, mais également en facilitant le remplissage des seringues lors des opérations de préparation, de radiomarquage, de reconstitution des troussees froides et de fractionnement des solutions-mères de radiopharmaceutiques.



PRODUITS ASSOCIÉS

- Valisette Crocobox
- Valisette Easybox
- Poubelle à aiguilles Medisharp
- Poubelle à aiguilles PRA3
- Protège-flacons PFE/PME/PHE

FOCUS

La structure en tungstène du corps du protège-seringue Mediclic permet une atténuation de plus de 99% pour une activité de 740 MBq de ^{99m}Tc et de 77% pour une activité de 300 MBq de ^{18}F . Elle garantit ainsi des conditions de radioprotection aux mains des opérateurs parfaitement sécurisées et adaptées aux diverses manipulations des radiopharmaceutiques.

Vision facilitée : les larges dimensions de la fenêtre de vision radio-protégée en verre au plomb (densité 5.2) associées au fourreau interne en téflon avec effet blanc, résistant aux radiations et aux produits décontaminants, permettent la parfaite visualisation du volume détenu dans la seringue ainsi que la totalité des graduations de celle-ci. Elles favorisent ainsi un **confort de travail** élevé et une précision visuelle inégalée.

L'extrémité biseautée du protège-seringue, inoxydable 316L, sécurise le contrôle visuel de la bonne connexion entre la seringue et l'aiguille ou le robinet 3 voies. Cette finition spécifique garantit par ailleurs une robustesse conséquente lors de l'entretien du protège-seringue par trempage désinfectant et décontaminant et évite les bris et rayures éventuels du verre au plomb.

La conception intelligente du Mediclic permet à l'opérateur un nettoyage facile du protège-seringue, par trempage ou lingette désinfectante. Cette conception innovante permet également, si nécessaire, le remplacement rapide, en quelques minutes seulement, de la fenêtre en verre au plomb par l'opérateur. Le tout, sans nécessiter de temps de collage, ni d'intervention technique spécifique.



SYSTÈME « CLIC »

Le système « clic », constitué d'un système de picot et d'un ressort en inox 316L, permet une **insertion facile** de la seringue, avec un **positionnement personnalisé** en rotation et translation. L'opérateur peut à sa convenance faire tourner la seringue et modifier la profondeur d'insertion de celle-ci.

Une fois la position choisie, le système « clic » maintient parfaitement la seringue, sans risque de mouvement en cours d'administration du médicament radiopharmaceutique au patient. L'injection est ainsi sécurisée et l'opérateur reste toujours protégé.



Insertion et retrait ultra rapide de la seringue grâce au système « clic »

CARACTÉRISTIQUES

Générales	1 mL court	1 mL long	2 mL	2 mL «BD Emerald»	2,5 mL	3 mL court	3 mL long	5 mL court	5 mL long	10 mL court	10 mL long
Taille prévue pour la seringue :	70 mm	74 mm	52 mm	49 mm	58 mm	62 mm	68 mm	59 mm	62 mm	73 mm	82 mm
Éléments constitutants :	Corps en tungstène / Embout profilé inoxydable 316L / Fourreau interne en téflon										
BASSE & MOYENNE ÉNERGIE											
Radioprotection :	2 mm tungstène / 6,25 mm de verre au plomb (densité 5,2)										
Réf :	00017507	00017506	00017509	00019790	00017508	00017515	00017514	00017511	00017510	00017513	00017512
Poids :	0,12 kg	0,13 kg	0,11 kg	0,1 kg	0,12 kg	0,13 kg	0,14 kg	0,14 kg	0,16 kg	0,21 kg	0,23 kg
Réf kit de rechange verre au plomb :	00005366		00005368		00004281	00008199	00007314	00008200		00020118	00007315
HAUTE ÉNERGIE											
Radioprotection :	5 mm tungstène / 9,25 mm de verre au plomb (densité 5,2)										
Réf :	00013044	00013045	00013046	00034056	00013047	00013048	00013049	00013050	00013051	00013052	00013053
Poids :	0,30 kg	0,31 kg	0,23 kg	0,23 kg	0,27 kg	0,29 kg	0,32 kg	0,34 kg	0,35 kg	0,47 kg	0,53 kg
Réf kit de rechange verre au plomb :	00004280		00004282		00005367	00023643	00034035	00006335		00029619	00029620
Colisage											
Dim. colis :	L 240 x P 180 x H 50 mm										
Poids colis :	0,130 kg + poids du protège-seringue										