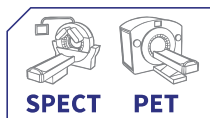


VALISETTE EASYBOX

VALISETTE BLINDÉE DE TRANSPORT
POUR SERINGUES
DE RADIOPHARMACEUTIQUES

TOUTES ÉNERGIES



PRODUITS ASSOCIÉS

- Protège-seringues Mediclic
- Protège-seringues Easyview
- Protège-seringues Easysqueeze
- Bouclier BPP30 HV
- Bouclier ALARA

La valisette de transport Easybox, **100% recyclable**, a été spécialement conçue pour **faciliter l'acheminement des doses** patient avec un **poids limité**, du laboratoire de préparations des médicaments radiopharmaceutiques vers les box et locaux d'injection mais également vers les salles d'examen SPECT et PET pour la réalisation des examens d'imagerie dynamiques.

Grâce à ses **deux épaisseurs de blindage**, 3 mm et 6 mm de plomb, cette valisette peut transporter des radioéléments d'énergies variées comme ^{99m}Tc , ^{111}In , ^{201}Tl , ^{177}Lu et ^{18}F , ^{68}Ga , ^{13}N .

Les extrémités latérales, où se situent l'aiguille et le piston de la seringue détenue à l'intérieur de la valisette, sont **doublées en épaisseur de blindage** pour garantir

ainsi une meilleure radioprotection pour l'utilisateur pendant toute la durée du transport de la dose radioactive.



Afin de faciliter l'ouverture totale de la valisette, une **poignée rotative** en inox 304L a été choisie et conçue dans un souci d'ergonomie d'utilisation au quotidien.

Un système de verrouillage anti-balancement complète la poignée rotative de la valisette pour éviter tout risque lors du déplacement.

Afin de parfaire le **confort de travail** des utilisateurs, l'**identification** des différentes seringues radioactives du service est facilitée grâce aux étiquettes de couleurs différentes à positionner sur la valisette. Ainsi, les erreurs par substitution de médicaments radiopharmaceutiques sont évitées.

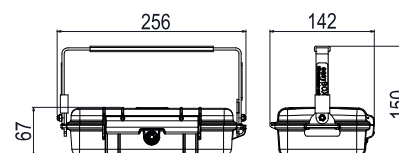
Le choix du revêtement en ABS de la valisette Easybox permet un nettoyage ainsi qu'une décontamination faciles.

La valisette Easybox répond aux plus hauts standards réglementaires et est conforme à la vente pour le marché américain.

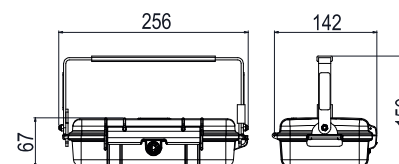
CARACTÉRISTIQUES

Générales	Easybox BME	Easybox HE
Dim. extérieures :	L 256 x P 142 x H 67 mm	
Hauteur totale avec poignée :	150 mm	
Dim. intérieures :	L 193 x P 98 x H 46 mm	L 181 x P 92 x H 40 mm
Radioprotection :	3 mm de plomb sur 4 faces et 6 mm de plomb aux extrémités latérales	6 mm de plomb sur 4 faces et 12 mm de plomb aux extrémités latérales
Éléments constitutants :	Valise PELI opaque - Corps en plomb doux - Habillage fond ABS Blister habillage couvercle ABS - Poignée acier inox 304L	
Poids :	3,48 kg	5,91 kg
100% recyclable		
Colisage		
Dim. colis :	L 320 x P 240 x H 170 mm	
Poids colis :	5 kg	7,4 kg
Réf :	00013222	00014236

DIMENSIONS UTILES (mm)



Modèle Basse & Moyenne Énergie



Modèle Haute Énergie